

Primær vurdering og behandling af frakturpatienten

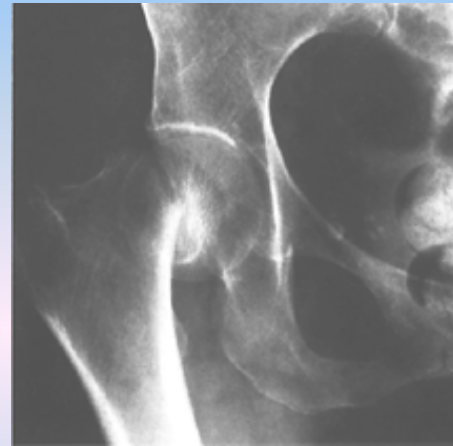
Den initiale indsats i skadestuen

Inddeling af frakturer

Initial vurdering

Anamnese:

- Traumets art
- Høj eller lavenergi
- Fastklemmt
- Forurennet miljø
- Tidsfaktor



Klinisk vurdering af den traumatiserede ekstremitet

Objektive fund:

- Åben eller lukket fraktur? (Gustillos klassifikation)
- Graden af bløddelslæsion
(hud, muskel, compartmentsyndrom)
- Pågående blødning
- Graden af dislokation
- Perifer puls
- Perifer neurologiske forhold

Gustillos klassifikation

Åbne frakturer

- Type I: Rent sår mindre end 1 cm
- Type II: Såret > 1 cm men uden større bløddelsskade
- Type IIIA: Åben fraktur med udbredt bløddelsskade, men bløddelsdække af frakturen, eller højenergi skade uanset sårets størrelse (segment/meget komminut)
- Type IIIB: Åben fraktur med udbredt bløddelstab, periost strippet knoglen eksponeret uden bløddelsdække
- Type IIIC: Åben fraktur med betydende karskade

Initial handling

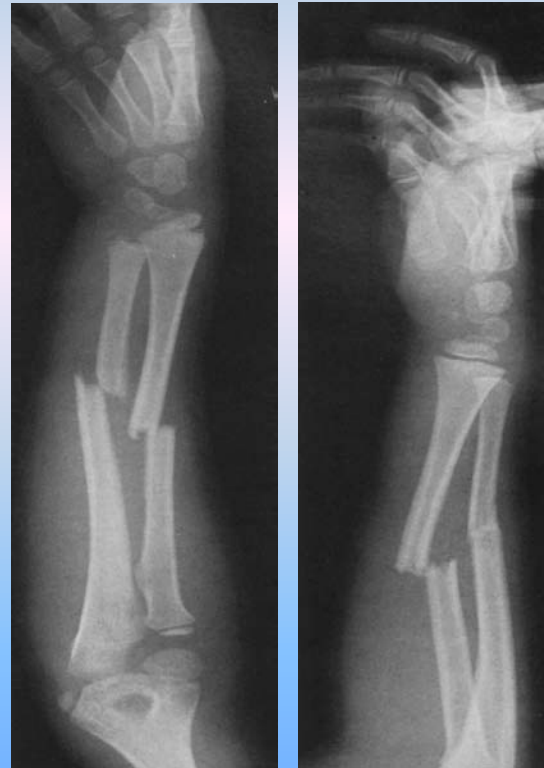
- Hæmostase
- Afvaskning
- Grovreposition
- Antibioticum
- Midlertidig stabilisering
 - Gibsskinne
 - Stræk
 - Bækkenklemme



Røntgenundersøgelse

- To på hinanden vinkelrette projektioner
- Altid de tilstødende led
- Valg af undersøgelse
 - **Almindelig rtg.us.**
 - **CT** (ledflade, calcaneus, columna)
 - **MR** (ledsagende bløddelslæsion)

Antebrachium



Røntgenologisk klassifikation

Disloceret/udisloceret

*Distale fragment
beskrives i forhold til
det proximale*

Vinkling

Forskydning (AP/lateral)

Forkortning

Rotationsfejlstilling



Røntgenologisk klassifikation

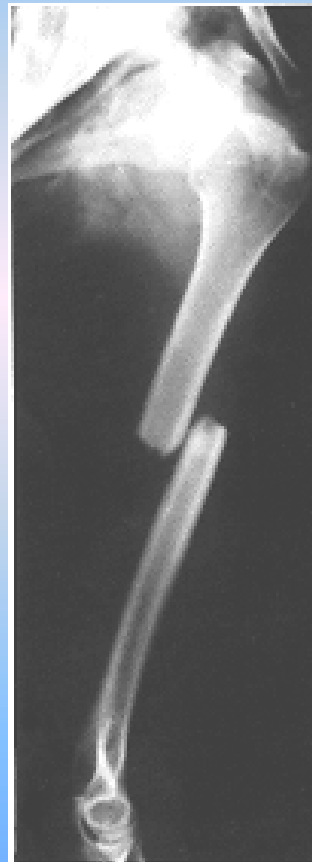
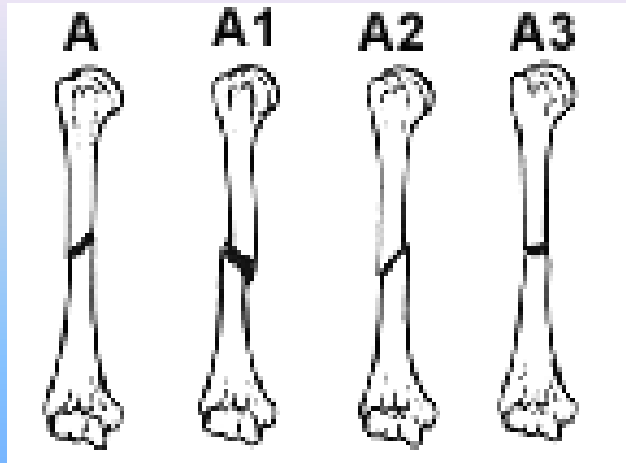
- Linjær fraktur
- Komminut fraktur
- Segmental fraktur
- Knogletab
- Intraartikulær
- Stabilitet



Røntgenologisk klassifikation

Linjær fraktur

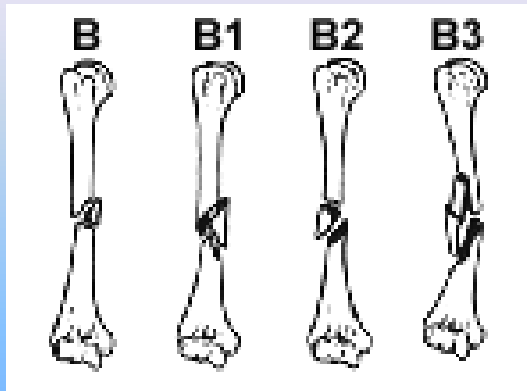
- Tværfraktur
- Skråfraktur
- Spiralfraktur



Røntgenologisk klassifikation

Komminut

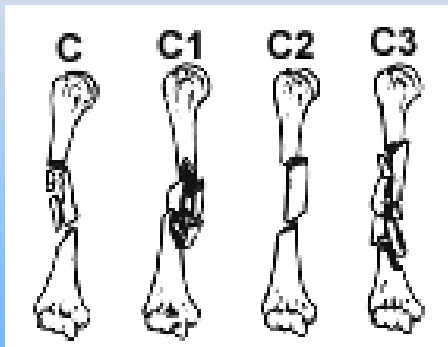
Mindst to fragmenter



Radiologisk klassifikation

Segmentær fraktur:

Komminut fraktur, hvor intermediærfragmentet involverer hele knoglens circumference



Fraktur klassifikation

Intraartikulær:

Frakturen involverer

ledfladen/ledbrusken

