

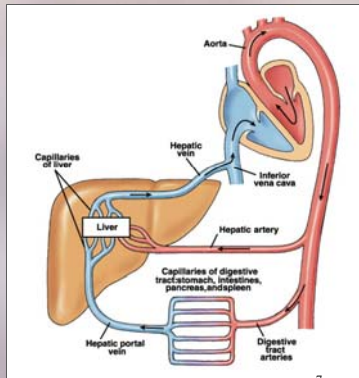
Farmakokinetik; Absorption

Absorptionshastigheden:

Den mængde lægemiddelstof, der absorberes per tidsenhed

Absorptionsfraktion:

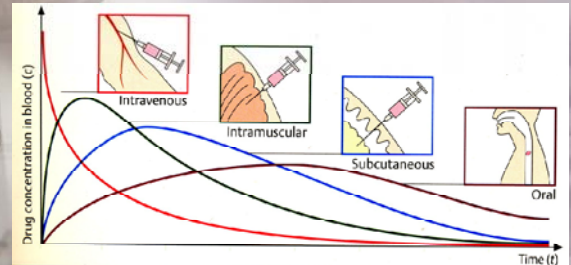
Den del af den indgivne dosis, der absorberes



7

Farmakokinetik; Absorption

Koncentrationsændring ved én dosis



8

Farmakokinetik; Absorption

Transportprocessor over cellemembraner:

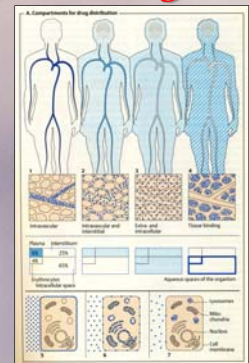
- ❖ Passiv Diffusion
- ❖ Filtration
- ❖ Carrier-medieret transport
- ❖ Pinocytose

9

Farmakokinetik; Fordeling

Fordeling afhænger af:

- Blodgennemstrømning
- Syre/Base forhold
- Fedtopløselighed



10

Farmakokinetik; Elimination

Omfatter 2 faser:

Metabolisme/Biotransformation (Lever)

- Metaboliserer lægemidler til mere vandopløselige aktive og ikke-aktive stoffer (Udskilles via nyre)
- Metaboliserer få lægemidler til fedtopløselige ikke-aktive stoffer (udskilles via galden og dermed afføring)

Ekskretion/Udskillelse (Nyre)

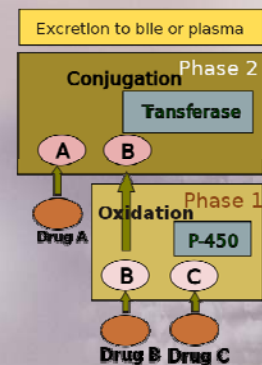
- Vandopløselige lægemidler direkte
- Lægemidler metaboliserede til vandopløselige ikke-aktive stoffer

11

Farmakokinetik; Elimination

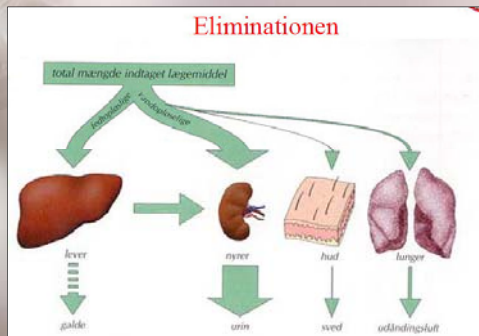
Fase 2: Sammensmeltning

Fase 1: Kemisk ændring ofte fraspaltning



12

Farmakokinetik; **Elimination**



13

Farmakokinetik; **Elimination**

Halveringstid $T_{1/2}$

Den tid det tager for mængden af lægemidlet i kroppen eller koncentrationen af lægemidlet i plasma at halveres, efter distribution er tilendebragt

14

Slut!

Læge Shahid Q. Manan
Web: www.manan.dk
e-mail: manan@manan.dk

15