

Kronisk pyelonefritis

Præparat nummer 39

- Definition:
 - Kronisk betændelse i nyreparenkym og pelvis
 - Følge efter kronisk infektion
 - Eller recidiverende urinvejsinfektioner

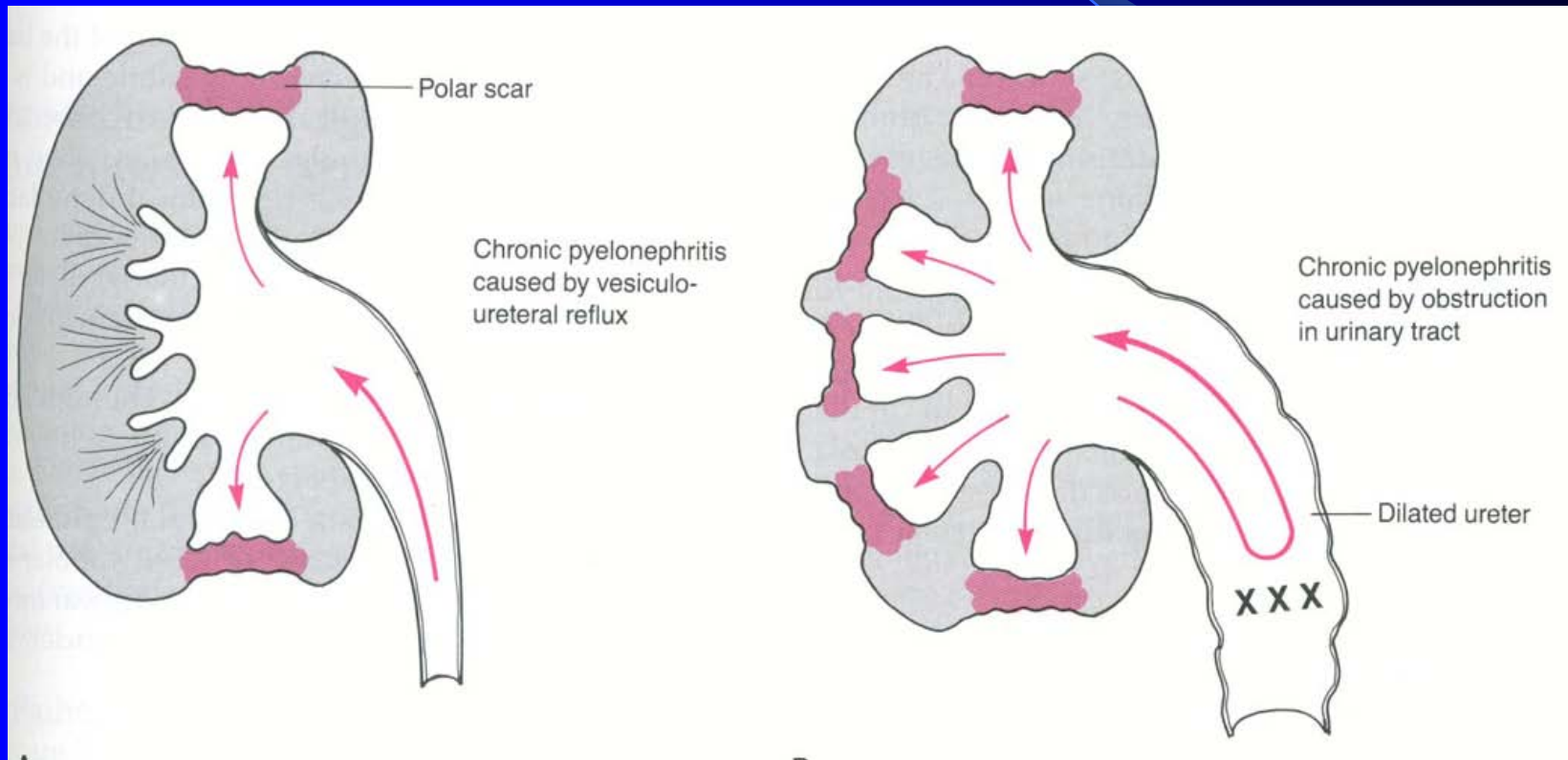
Kronisk pyelonefritis

- Inddeles i:
 - Obstruktiv kronisk pyelonefritis
 - Forsnævring eller sten, mest almindelig
 - Non-obstruktiv pyelonefritis
 - Ved vesikouretral reflux
 - Kronisk pyelonefritis udgør 5-10% af dialysekrævende tilfælde af nyreinsufficiens

Kronisk pyelonefritis

- Makroskopi:
 - Reduceret størrelse
 - Groft puklet overflade
 - Fladeformede indtrækninger
 - Svært afløselig kapsel
 - Områder med bevaret parenkym (modsat glomerulonefritis)

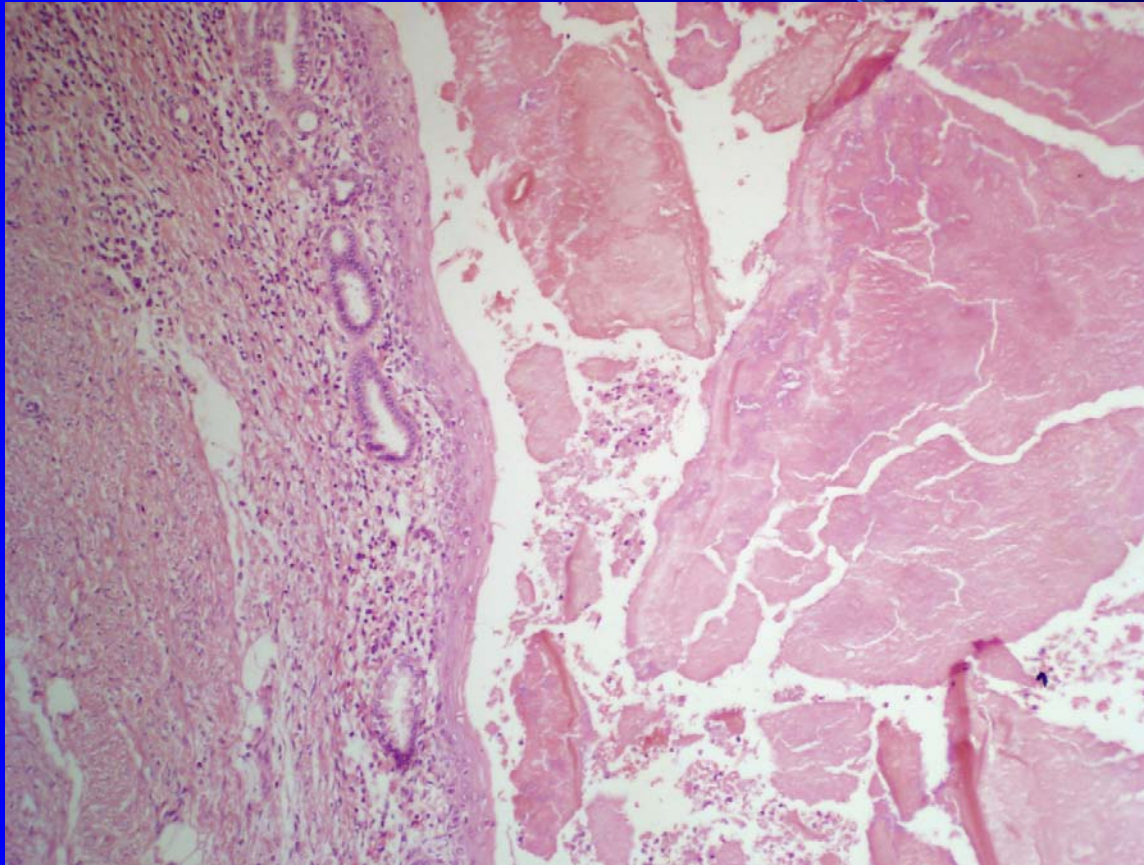
Kronisk pyelonefritis



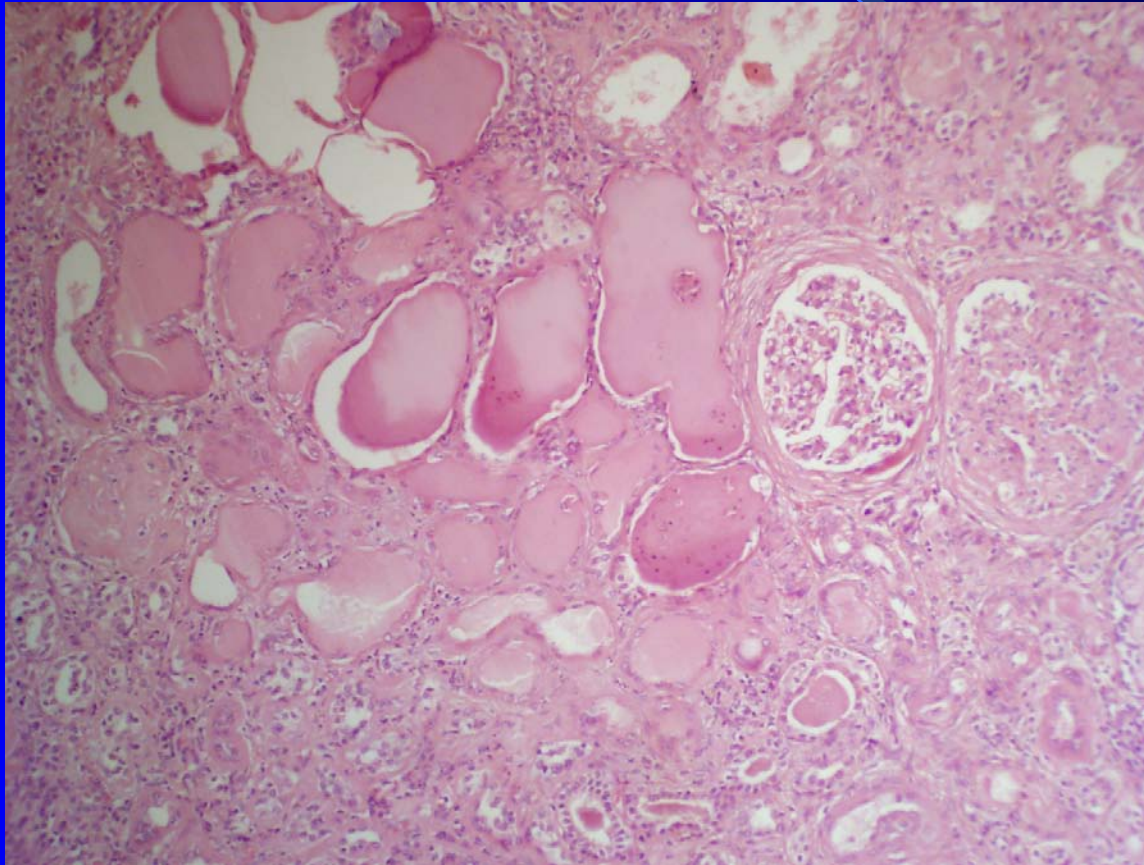
Kronisk pyelonefritis

- Mikroskopi:
 - Periglomerulær fibrose
 - Interstitiel fibrose
 - Dilaterede tululi
 - Thyreoidealignende billede
 - Kroniske betændelsesceller, lymfocytter og plasmaceller

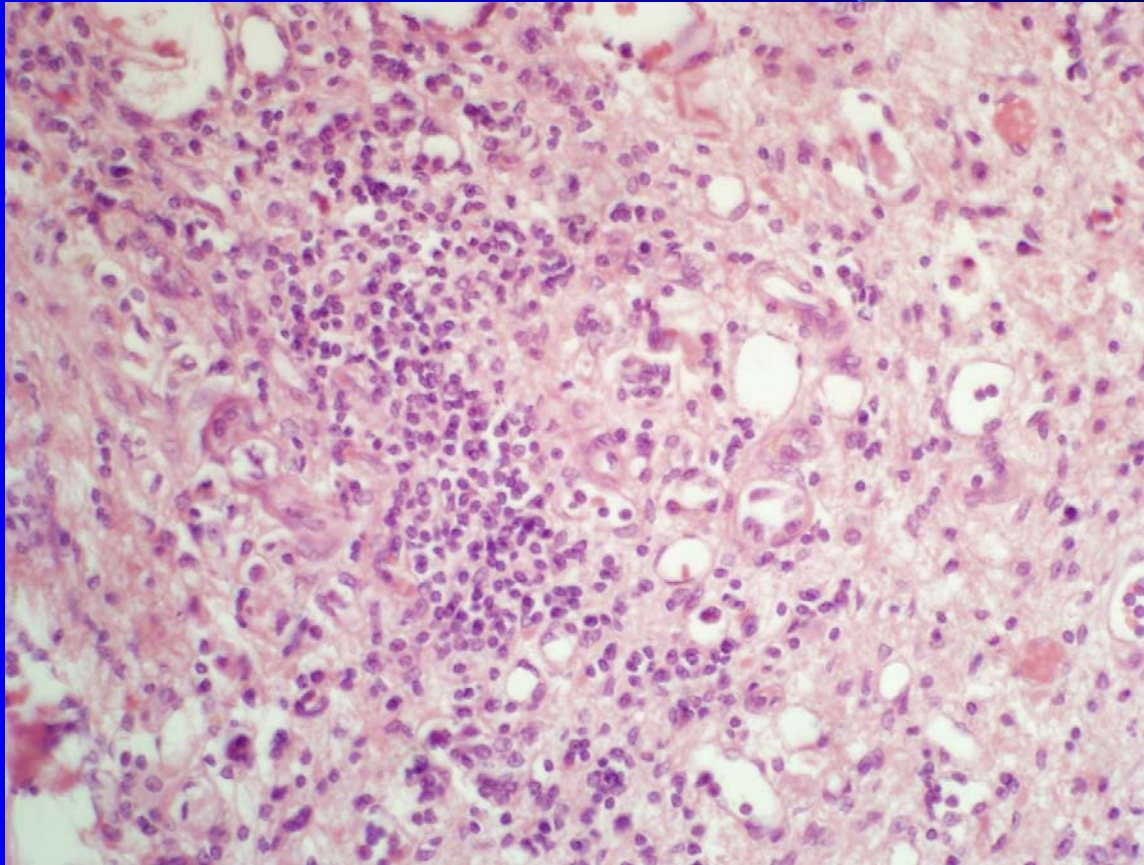
Kronisk pyelonefritis



Kronisk pyelonefritis



Kronisk pyelonefritis



Kronisk pyelonefritis

- Klinik og behandling
 - Hypertension
 - Nedsat nyrefunktion
 - Antibiotica
 - Fjernelse af udløsende årsag, hvis muligt
 - Evt. transplantation