

# Nefropathia diabetica – præparat nummer 40

- Definition:
  - Karforandringer hos pt. med diabetes mellitus
    - Hos 35-40% af insulinkrævende diabetikere
    - Rammer arterier, arterioler og kapillærer

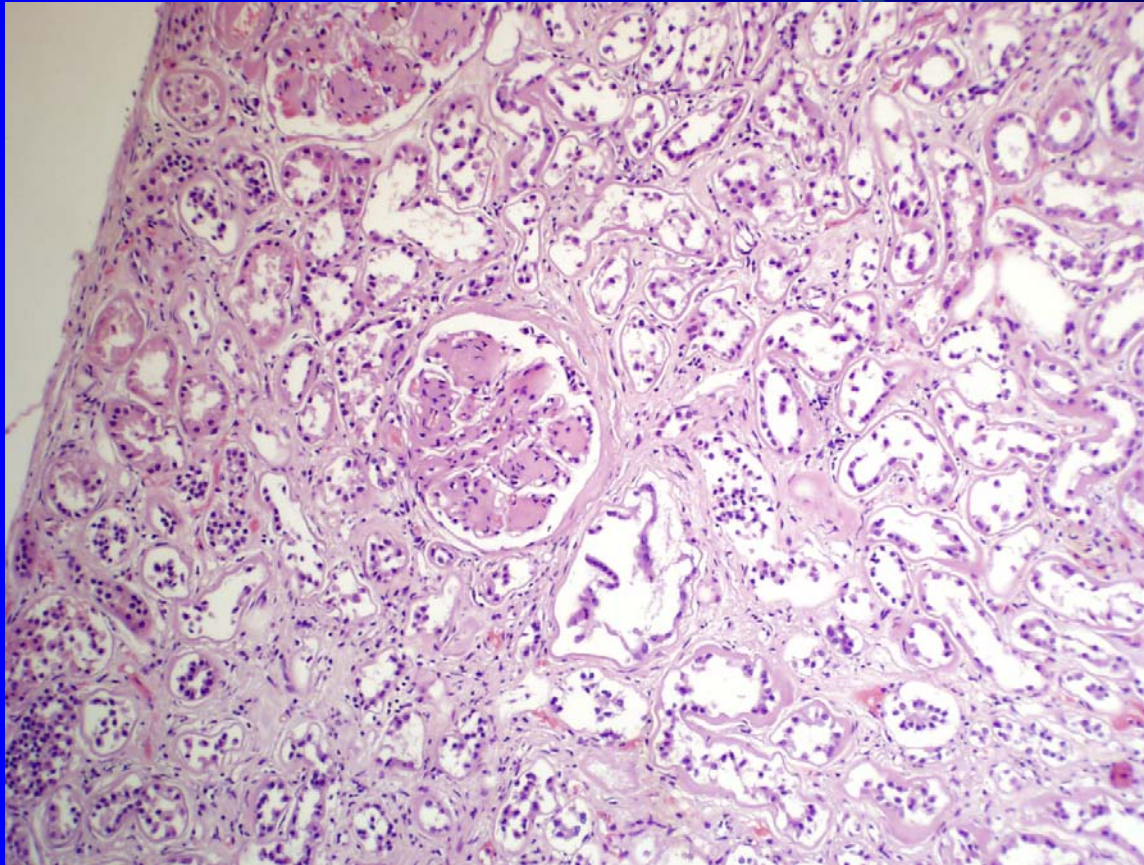
# Nefropathia diabetica

- Patogenese:
  - Progressiv akkumulation af basalmembranmateriale
  - Tidlig fase: forstørrelse af glomeruli
  - Senere
    - Nodulær sklerose: ovale aflejringer i glomeruli
    - Diffus sklerose : udvidelse af mesangiet og fortykkede kapillærer
    - Fibrin caps: aflejringer perifert i glomeruli
    - Kapsulært drop: aflejringer i Bowmans kapsel

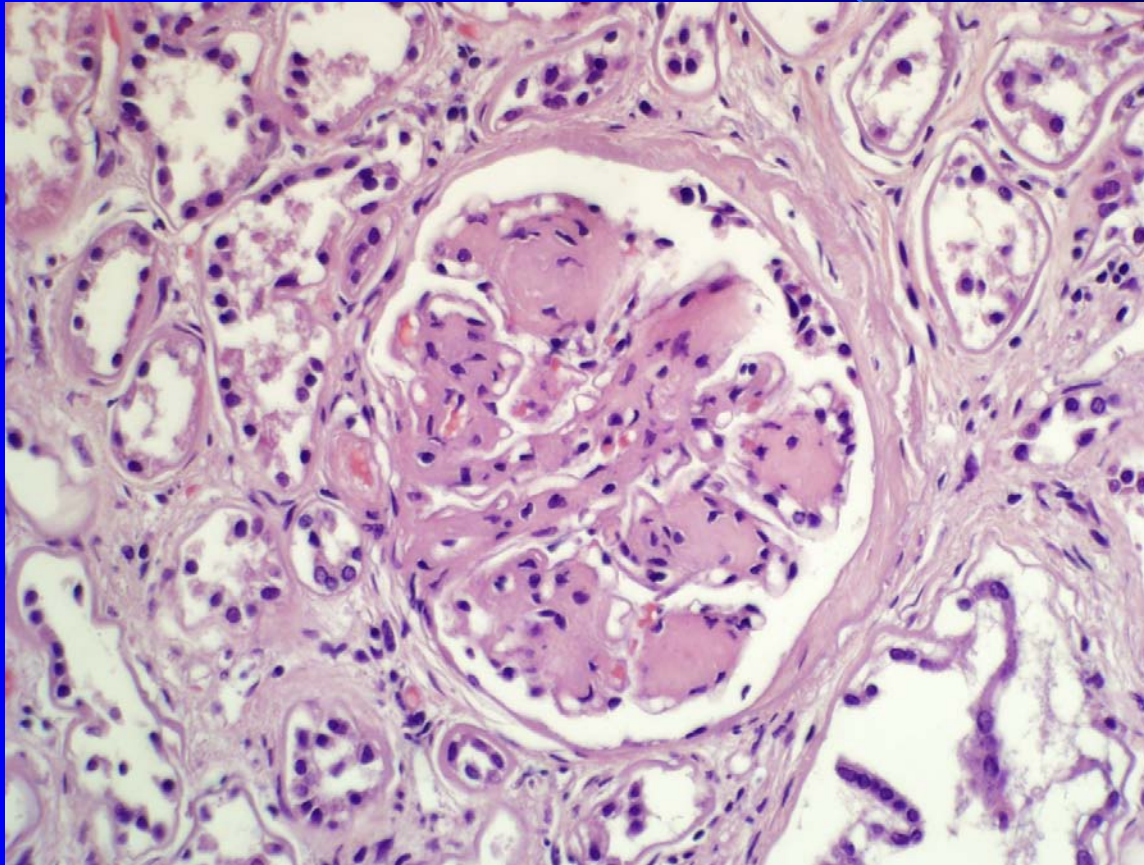
# Nefropathia diabetica

- Klinik:
  - Proteinuri
  - Hypertension
  - Ulcera og gangræn
  - Accelereret aterosklerose
  - Diabetisk nefropati mest almindelige årsag til transplantation hos yngre voksne

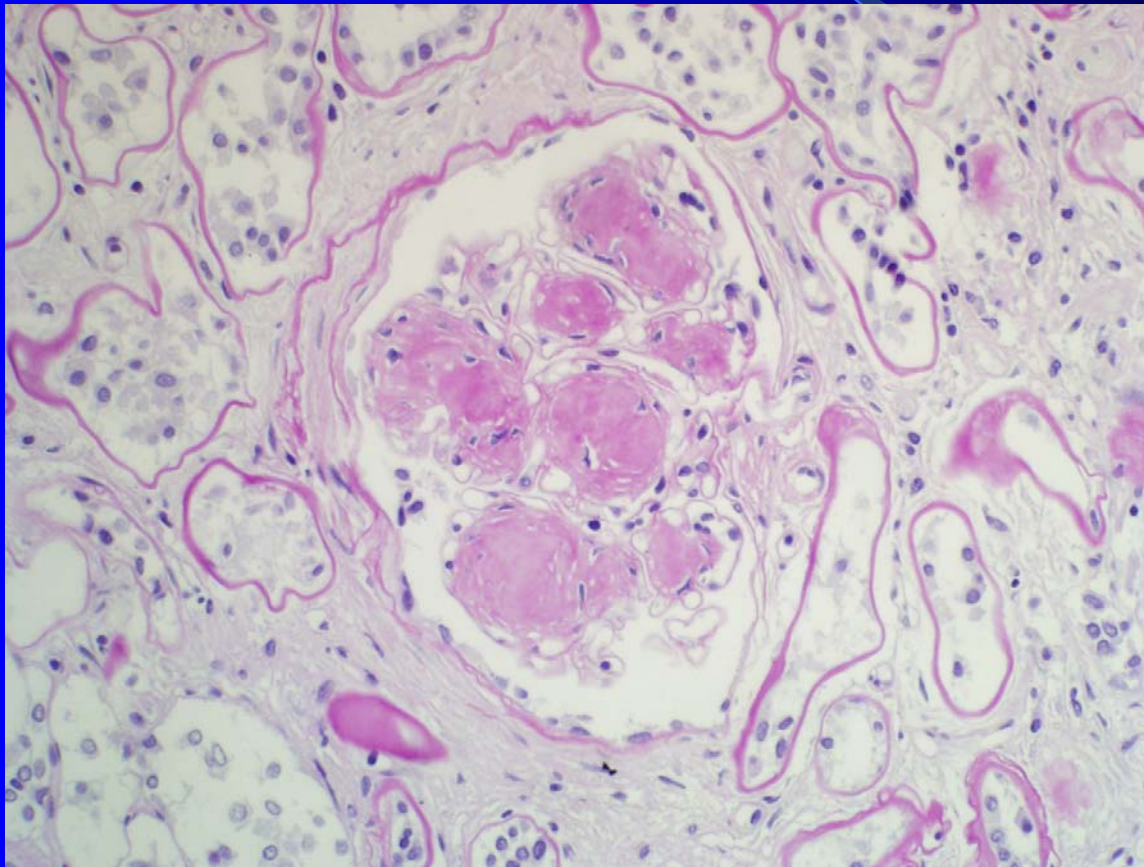
# Nefropathia diabetica



# Nefropathia diabetica



# Nefropathia diabetica



# Nefropathia diabetica

