

Infarctus renis

præparat nummer 44

- Definition:

- Iskæmisk nekrose forårsaget af

- Trombe: i forbindelse med aterosklerose eller hos pt. med polyarteritis nodosa
- Emboli: fra fx murale tromber i hjertet eller aorta eller løsrevne ekskrescenser fra endocarditis

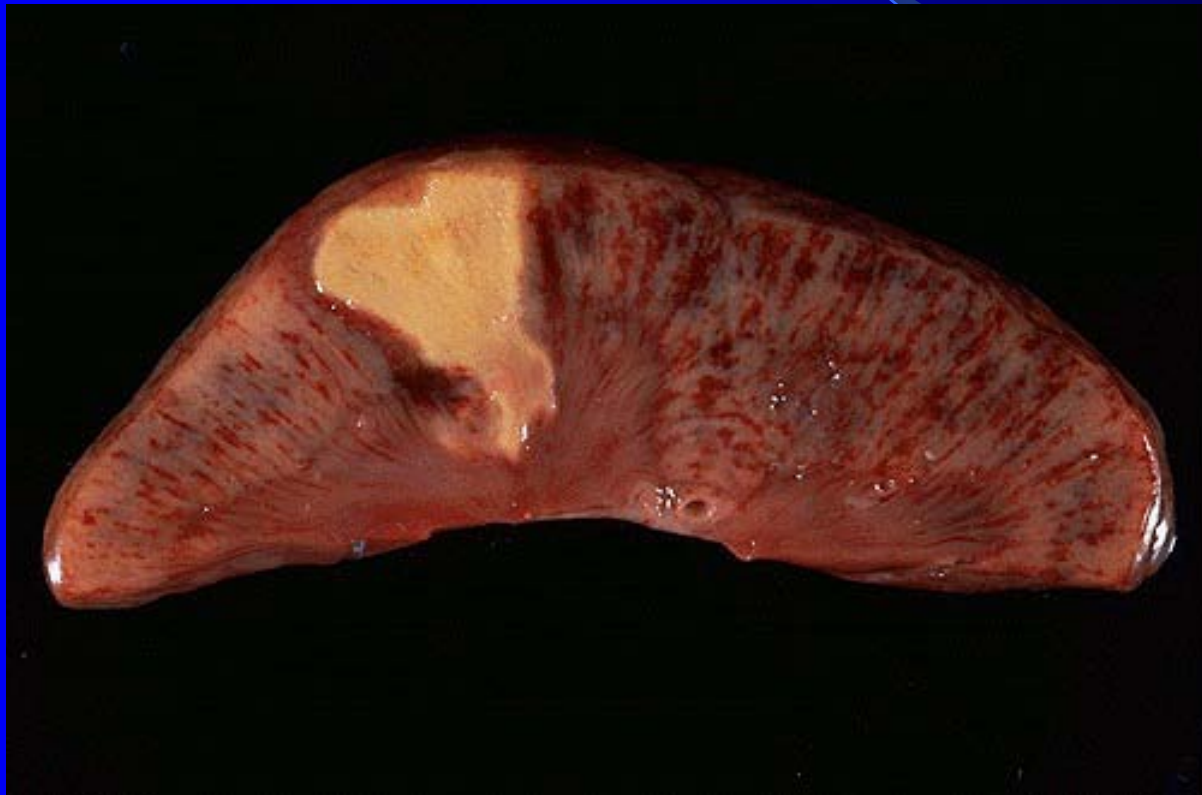
Infarctus renis

- Forekomst:
 - Nyreinfarkter er hyppige
 - Giver undertiden lændesmerter
 - Evt. hæmaturi
 - Ingen behandling
 - Opheling med fibrose

Infarctus renis

- Makroskopi:
 - Enten solitære eller multiple
 - Pyramideformede med spidsen mod okklusionen
 - Tidlig fase blegt med hæmoragisk randzone
 - Senere hvidligt, fibrøst ar med indtrækning

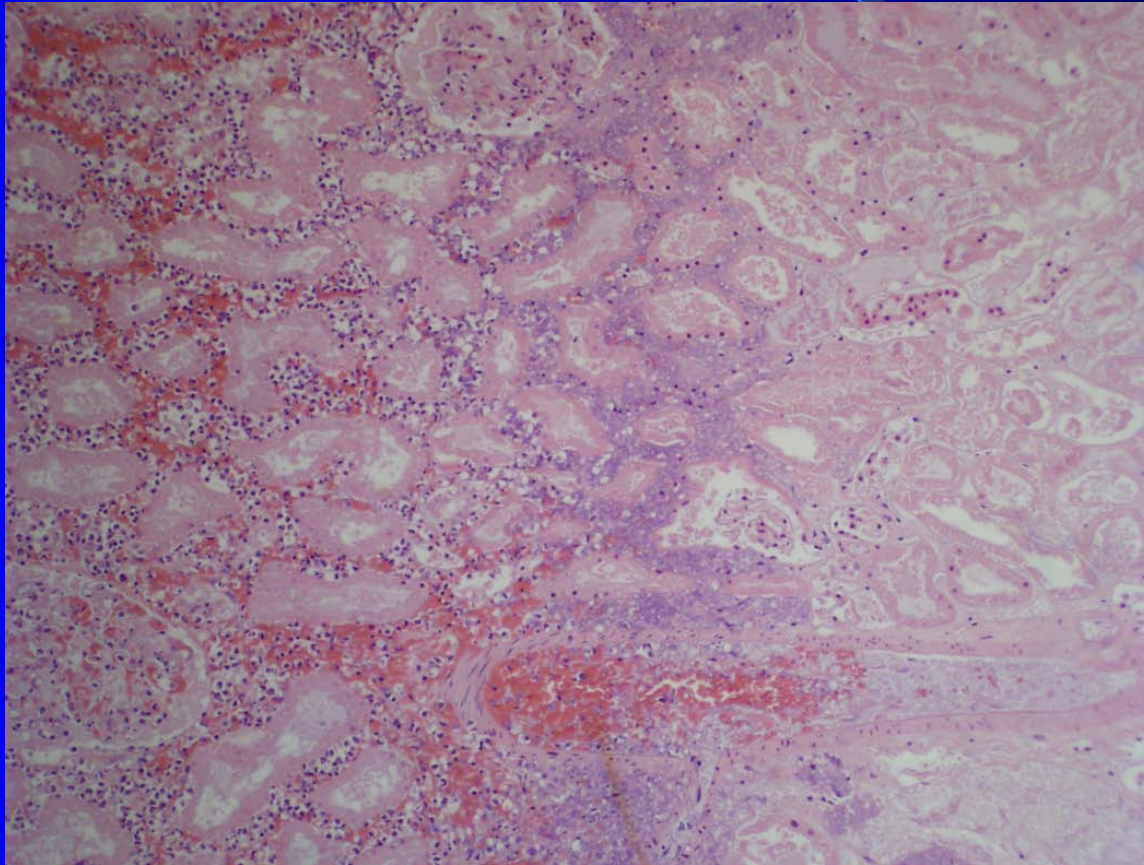
Infarctus renis



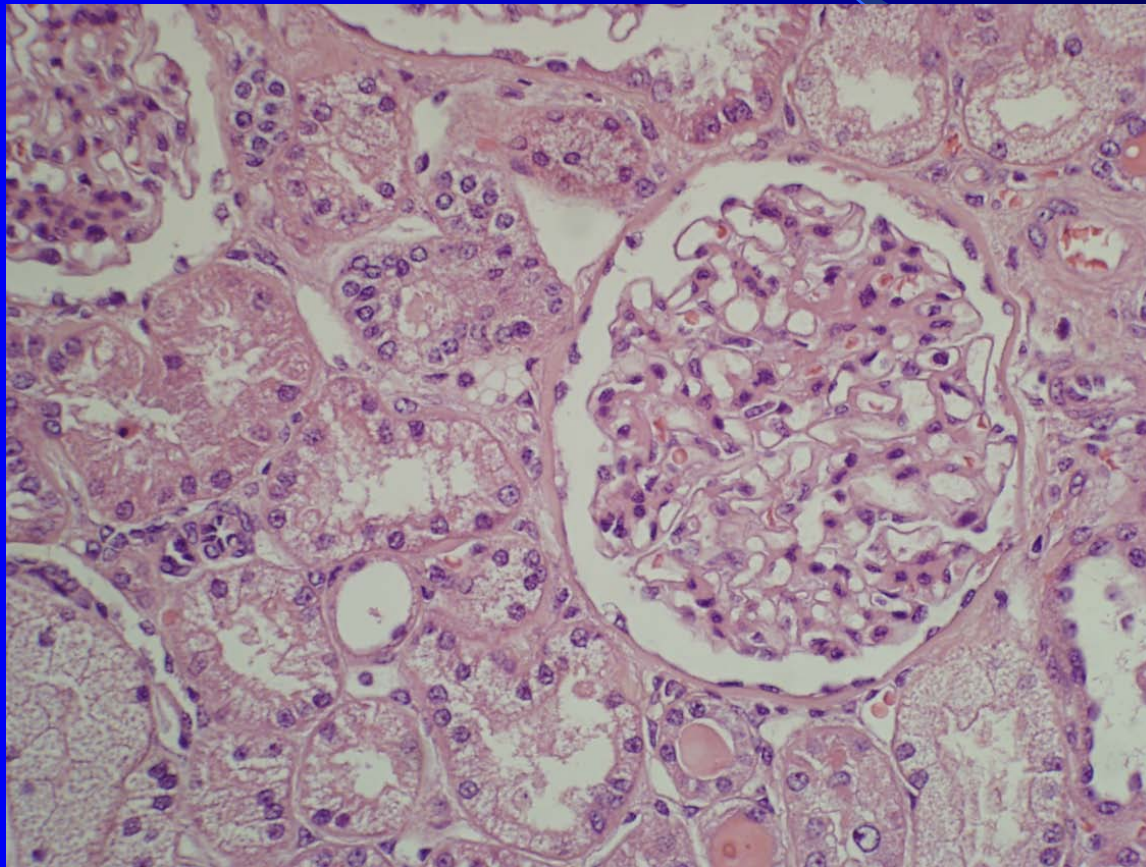
Infarctus renis

- Mikroskopi:
 - Typisk koagulationsnekrose eller struktureret nekrose
 - Granulocytinfiltration
 - Hæmoragisk randzone
 - Senere granulationsvæv
 - Endnu senere kollagent bindevæv

Infarctus renis



Infarctus renis



Infarctus renis

