

Fibroadenomatosis mammae

Præp. Nr. 72

- Definition:

- Proliferative forandringer i kirtler og stroma (fibrocystic disease) omfattende flere forskellige tilstande:

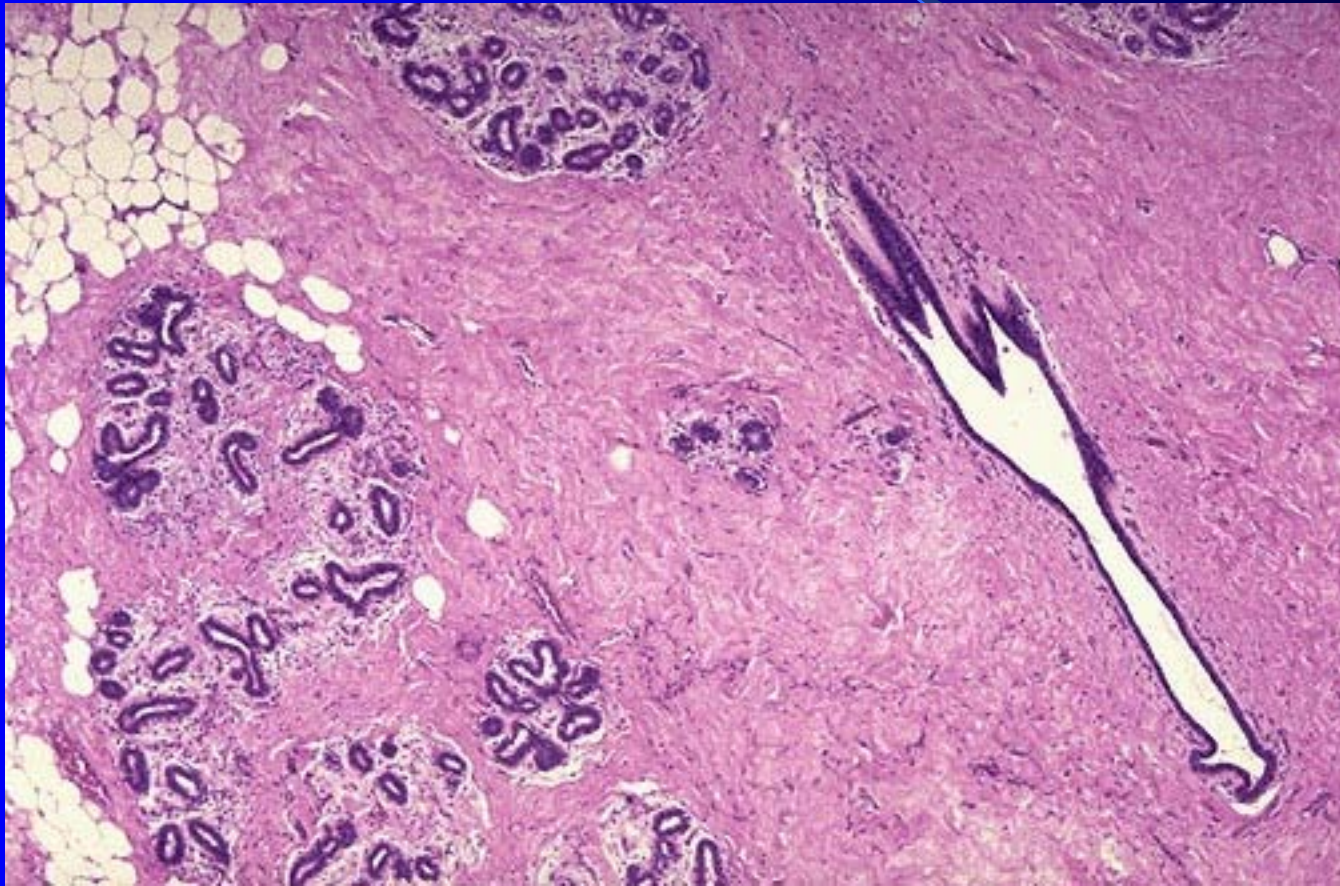
- Skleroserende adenose
- Radialt ar (fibrose)
- Duktal epitelhyperplasi
- Lobulær epitelhyperplasi

Fibroadenomatosis mammae

- Klinik:

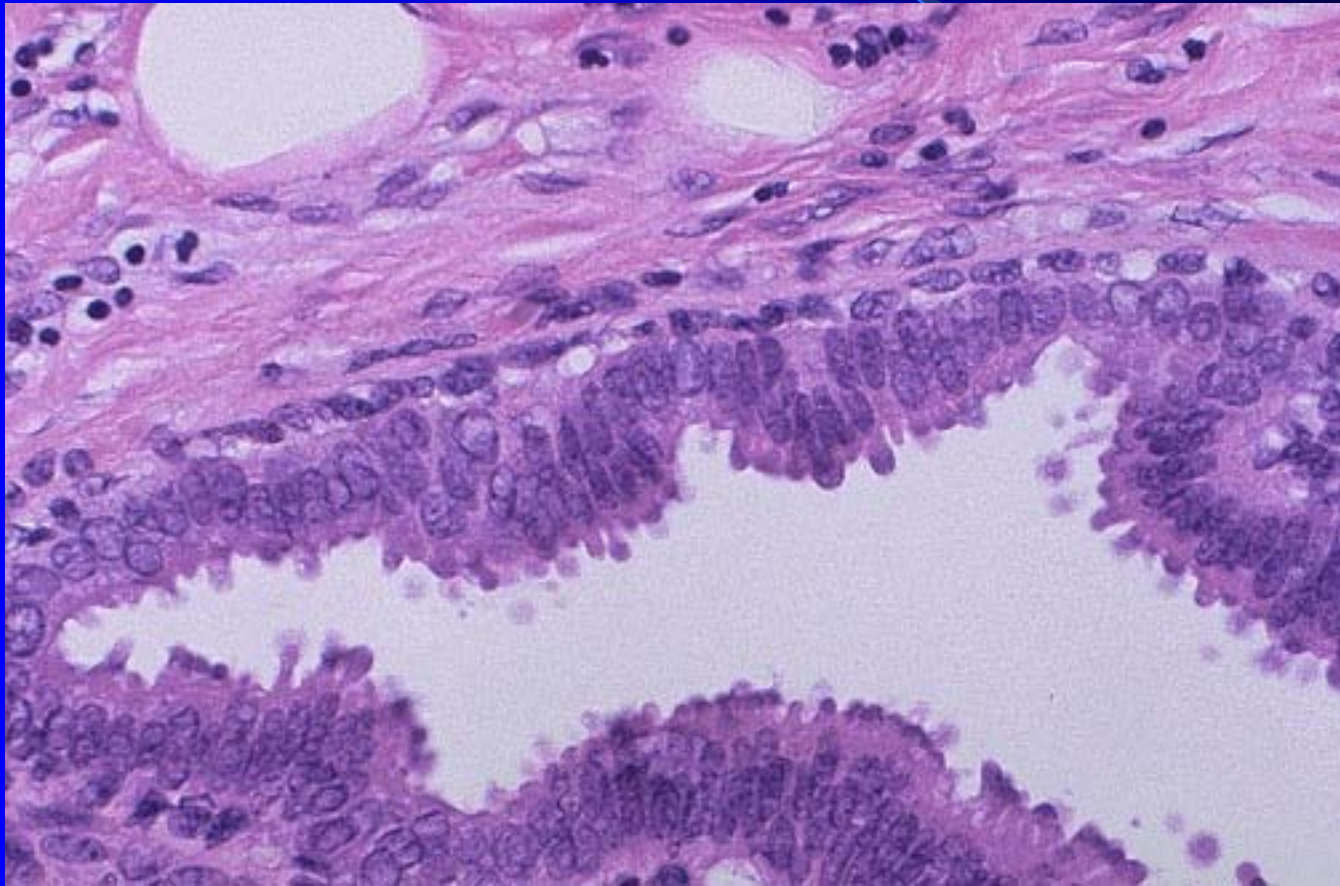
- Ætiologi ukendt
- Smerter/spændinger følgende menstruationscyklus
- Øget cancerrisiko ved duktal og lobulær epitelhyperplasi
- Evt. kompliceret med cyster (duktektasi)

Normal mamma



Jette Junge, Patologiafdelingen,
Hvidovre Hospital

Normal mamma

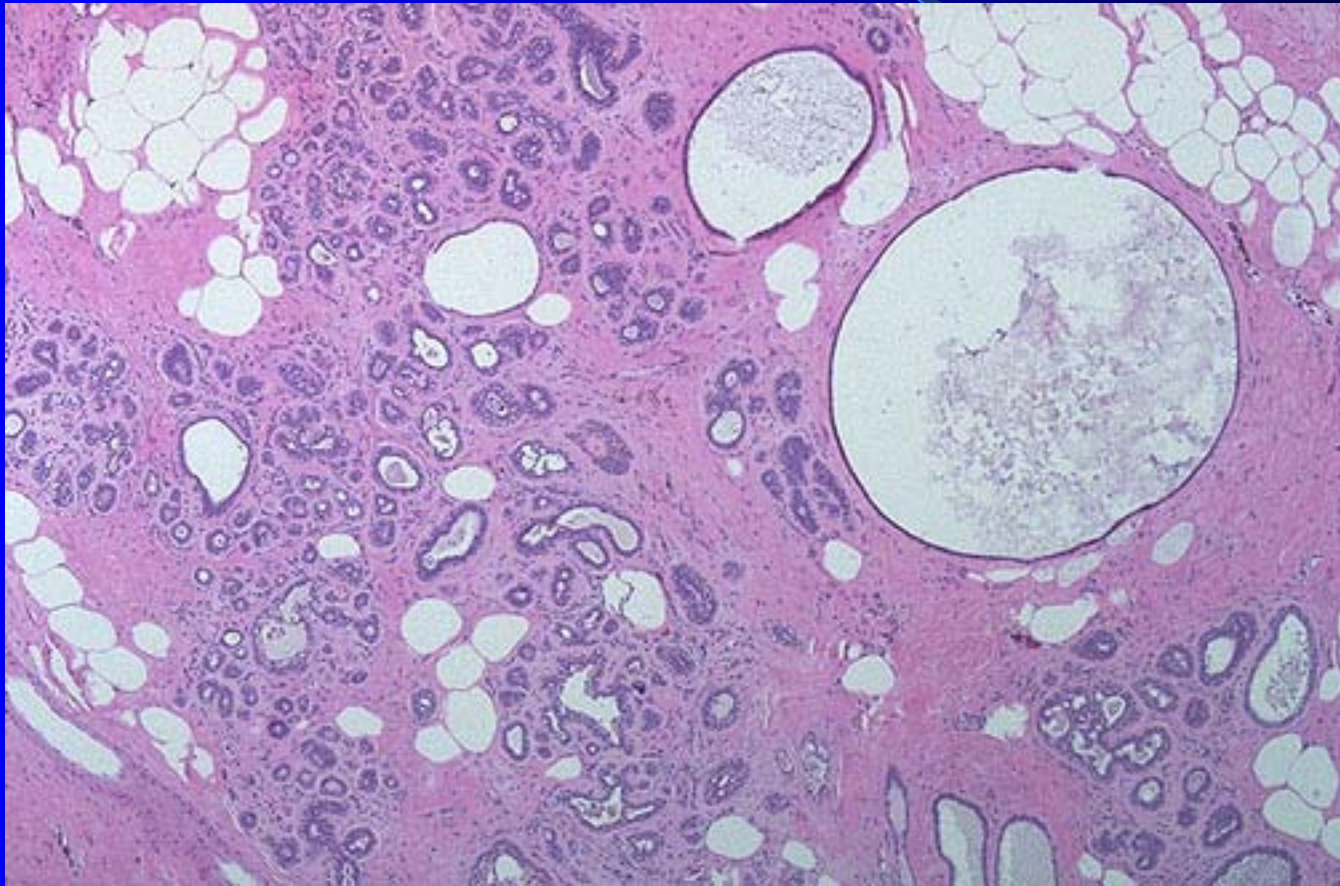


Jette Junge, Patologiafdelingen,
Hvidovre Hospital

Fibroadenomatosis mammae

- Makroskopi:
 - Skleroserende adenose:
 - Palpabel tumor, ofte mikroforkalkninger der kan ses ved mammografi
 - Ikke sikkert øget cancerrisiko
- Mikroskopi:
 - Skleroserende adenose:
 - Prolifererende små udførselsgange i lobuli, omgivet af fibrose og evt. mikroforkalkninger
- Differentialdiagnose:
 - Carcinom

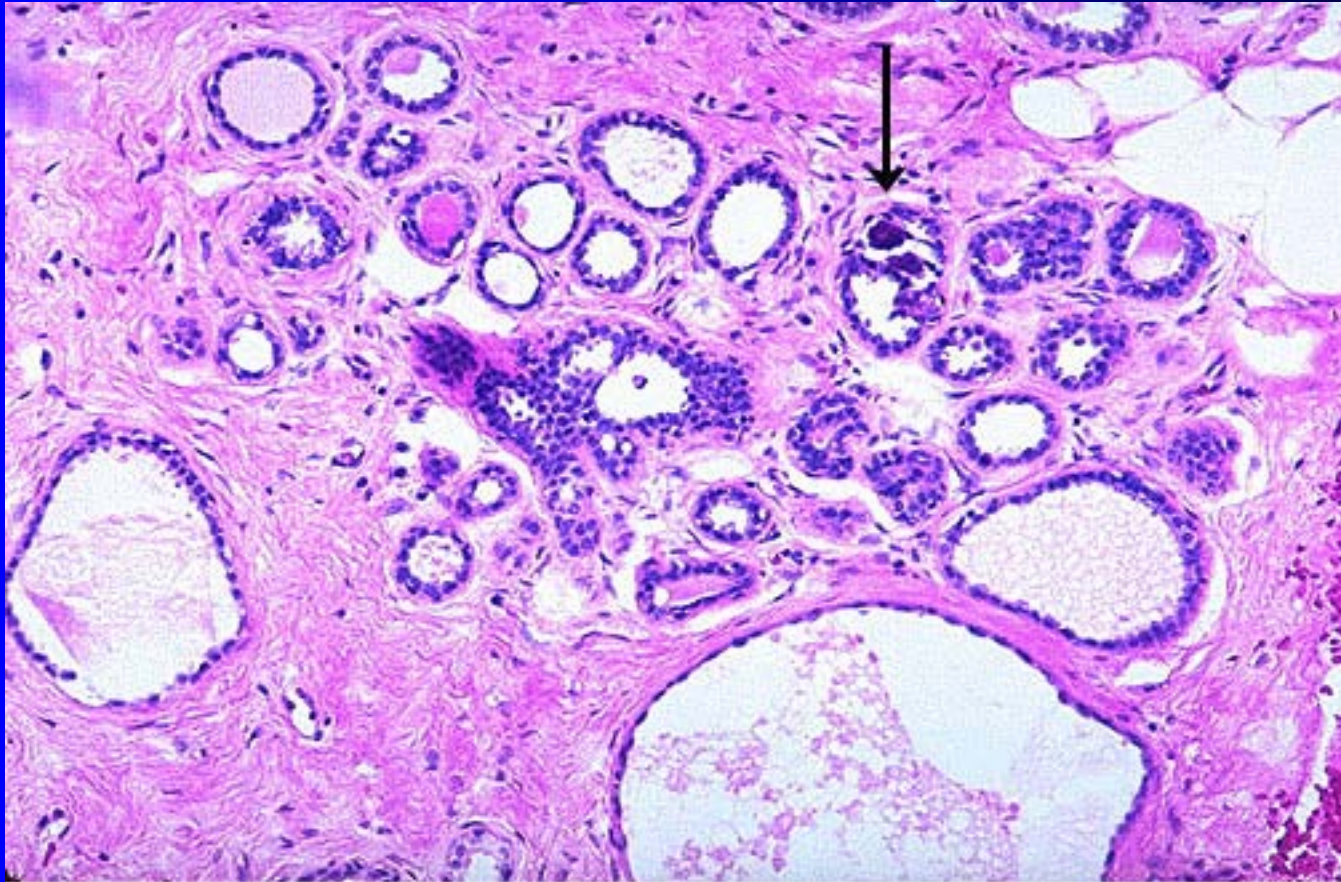
Skleroserende adenose



Jette Junge, Patologiafdelingen,
Hvidovre Hospital

manan.dk

Skleroserende adenose



Jette Junge, Patologiafdelingen,
Hvidovre Hospital

Fibroadenomatosis mammae

- Makroskopi:

- Radialt ar (fibrose):

- Uskarpt afgrænset fortætning, ikke tumordannende
 - Ingen øget cancerrisiko

- Mikroskopi:

- Radialt ar (fibrose):

- Skleroseret bindevæv, med små tubulære gange
 - Ingen epitelatypi

Fibroadenomatosis mammae

- Makroskopi:

- Duktal epitelhyperplasi:

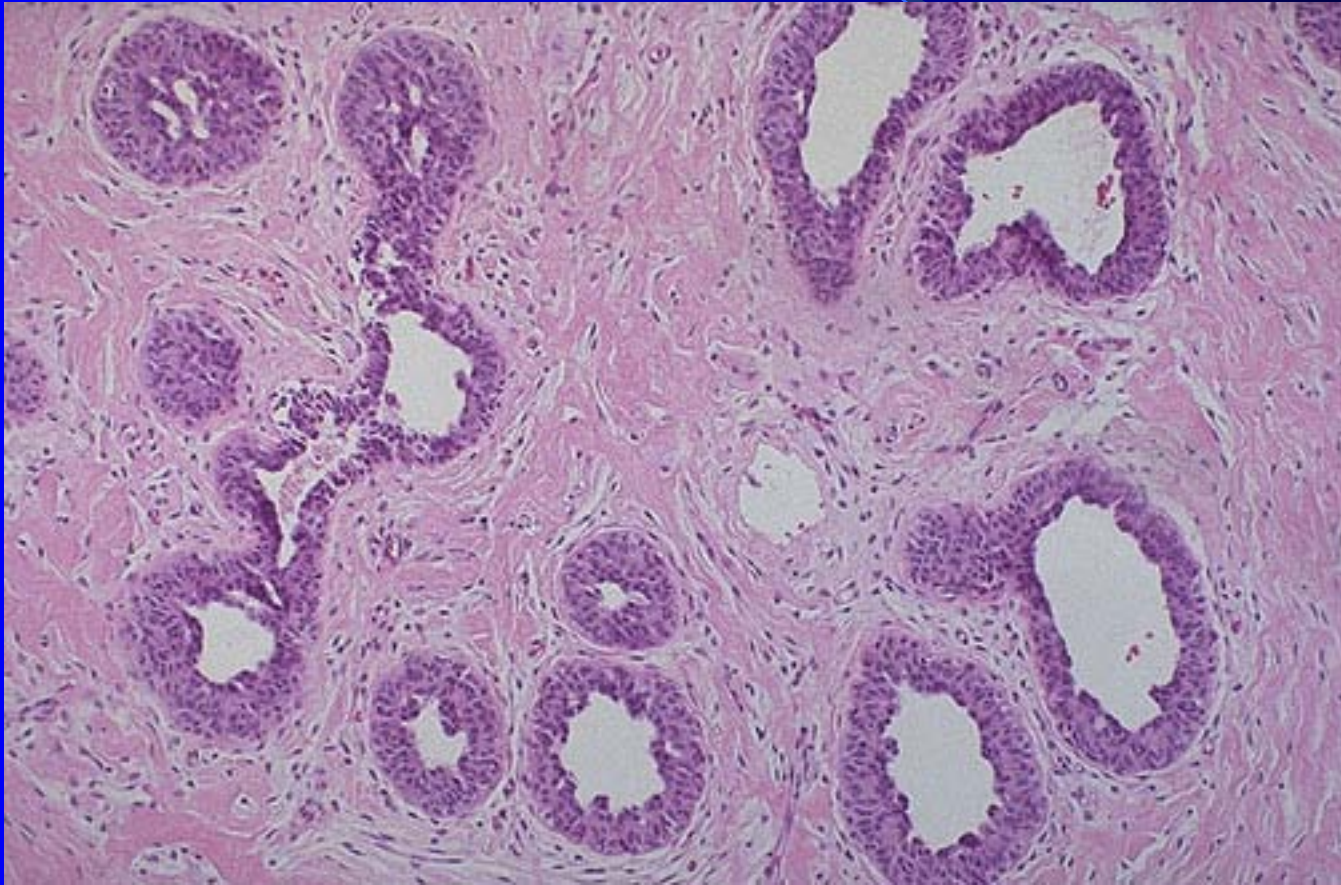
- Hyppigste tilstand, ofte sammen med andre former
 - Og da tumordannende
 - Kan indeholde cyster og mikroforkalkninger
 - Øget cancerrisiko

- Mikroskopi:

- Duktal epitelhyperplasi:

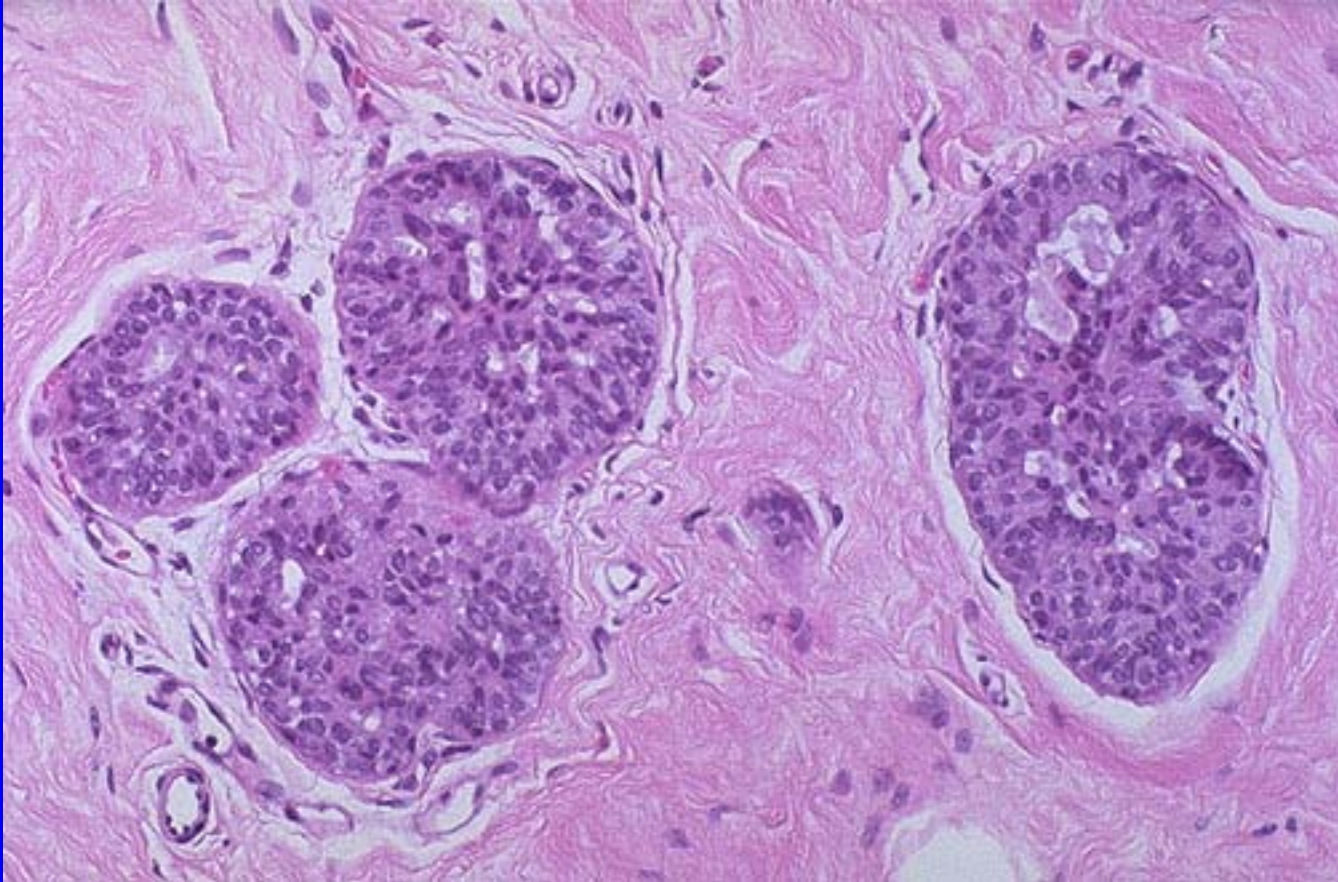
- Proliferation af epitelceller i ducterne
 - Evt. atypi

Duktal epitelhyperplasi



Jette Junge, Patologiafdelingen,
Hvidovre Hospital

Duktal epitelhyperplasi



Jette Junge, Patologiafdelingen,
Hvidovre Hospital

Fibroadenomatosis mammae

- Makroskopi:

- Lobulær epitelhyperplasi:
 - Sammen med andre former
 - Let øget cancerrisiko

- Mikroskopi:

- Lobulær epitelhyperplasi:
 - Proliferation i kirtelendestykkerne (alveoler)
 - Ensartede, lyse celler

Fibroadenomatosis mammae

- Komplikationer:
 - Duktektasi
 - Cyster
- Behandling:
 - Ingen
 - Ved palpable tumorer evt. fjernelse
 - Punktur af evt. cyster
 - Differentialdiagnose overfor carcinom

Slut



Jette Junge, Patologiafdelingen,
Hvidovre Hospital