

Normoplastisk knoglemarv

Præparat nummer 85

- **Knoglemarv:**
 - Rød knoglemarv: Hos voksne svarende til det centrale skelet, hos børn svarende til hele skelettet
 - Vejer hos en voksen ca. 1500 gram
 - Består af fedtvæv indeholdende hæmatopoietiske celler (fra 10-70 års alderen i forholdet 1:1)

Normoplastisk knoglemarv

- Knoglemarv:

- Hæmatopoiesens celler:

- Multipotente stamceller der differentierer i **myeloid** (erythrocytter, granulocytter, monocytter og trombocytter) eller i **lymfoid** (lymfocytter) retning

- Stromaceller:

- Fibroblaster
 - Retikulumceller (kontraktile adventitiaceller)
 - Endotelceller
 - Makrofager
 - Fedtceller

Normoplastisk knoglemarv

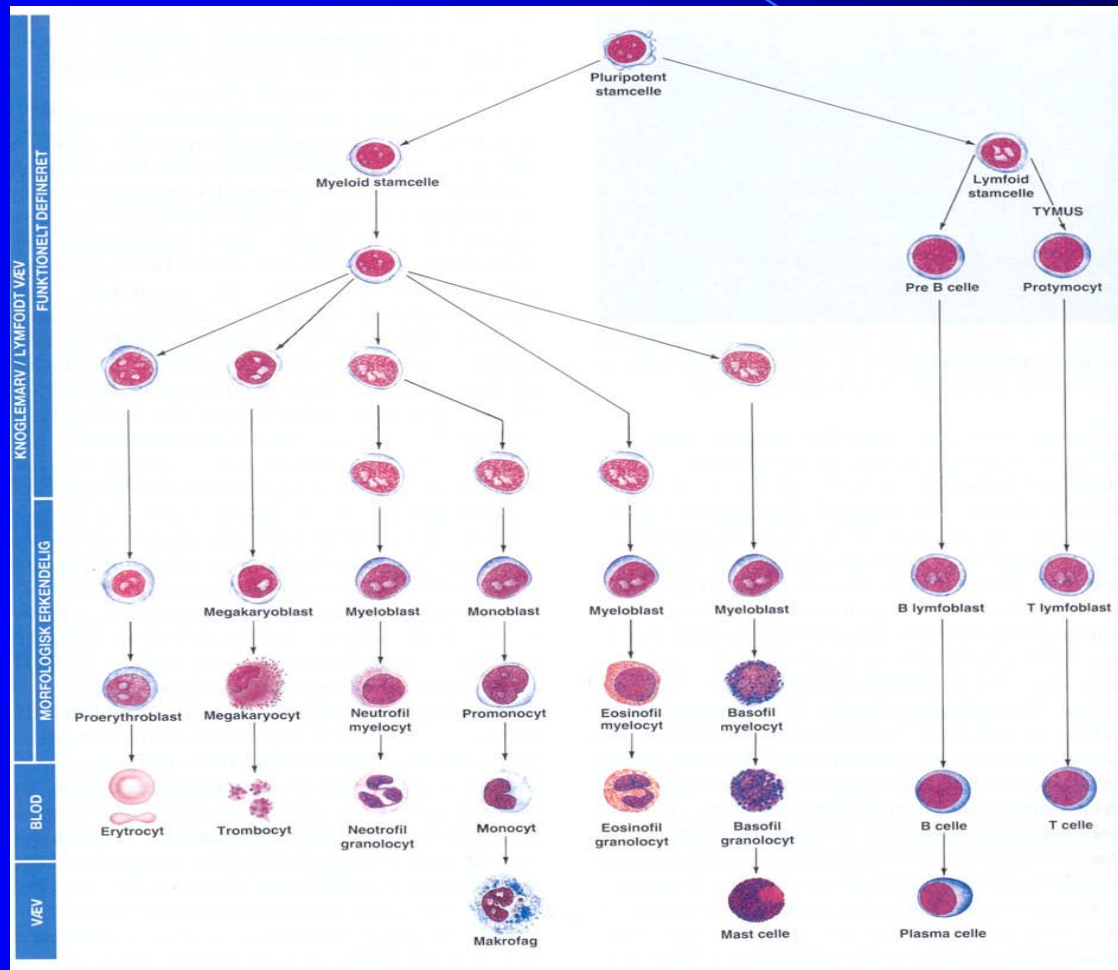
- Produktion:

- Hvert minut produceres
 - 120×10^6 erythrocytter
 - 40×10^6 leukocyter
 - 60×10^6 trombocyter

- Produktionstid:

- Fra stamcelle til moden celle
 - 8-10 dage

Knoglemarv

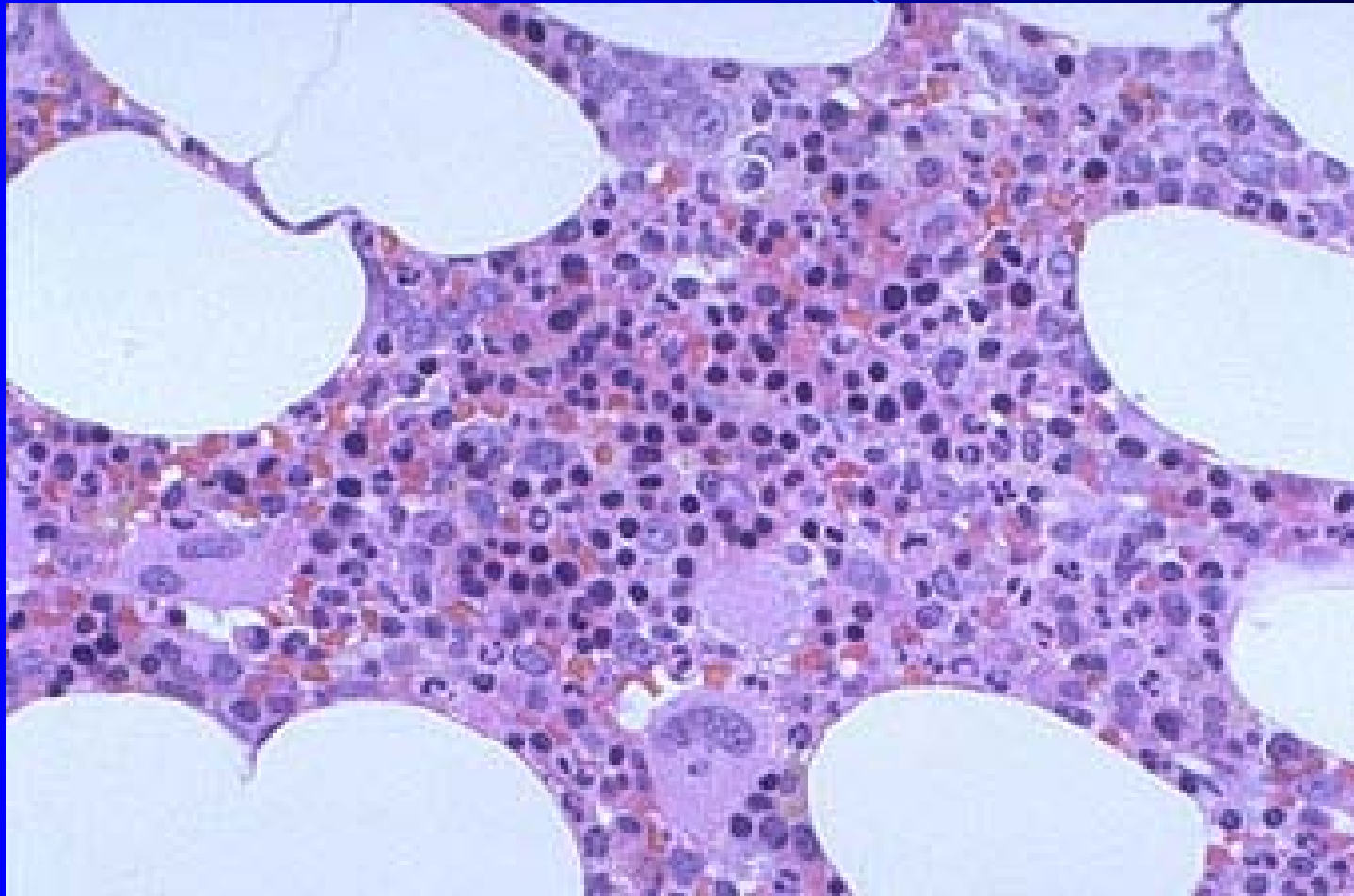


Jette Junge, Patologifdelingen,
Hvidovre Hospital

Knoglemarv

- Normoplastisk knoglemarv:
 - Forhold mellem hæmatopoietisk væv og fedtvæv svarende til alderen (hos 10-70 årige 1:1)
- Hyperplastisk knoglemarv:
 - Mere hæmatopoietisk væv end fedtvæv,
- Hypoplastisk knoglemarv:
 - Flere fedtceller end hæmatopoietiske celler, hvis intet hæmatopoietisk væv: aplasi

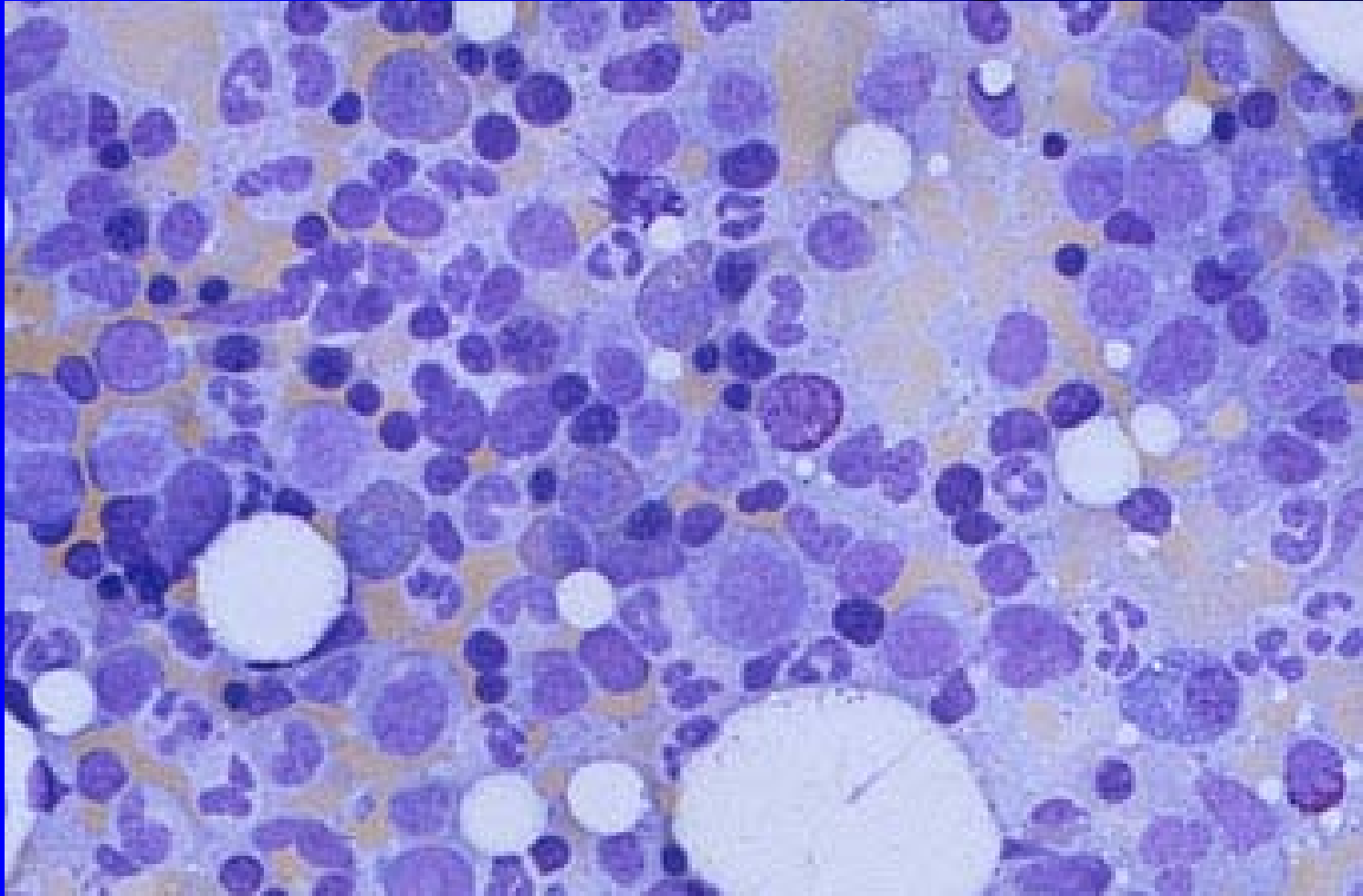
Normoplastisk knoglemarv



Jette Junge, Patologiafdelingen,
Hvidovre Hospital

manan.dk

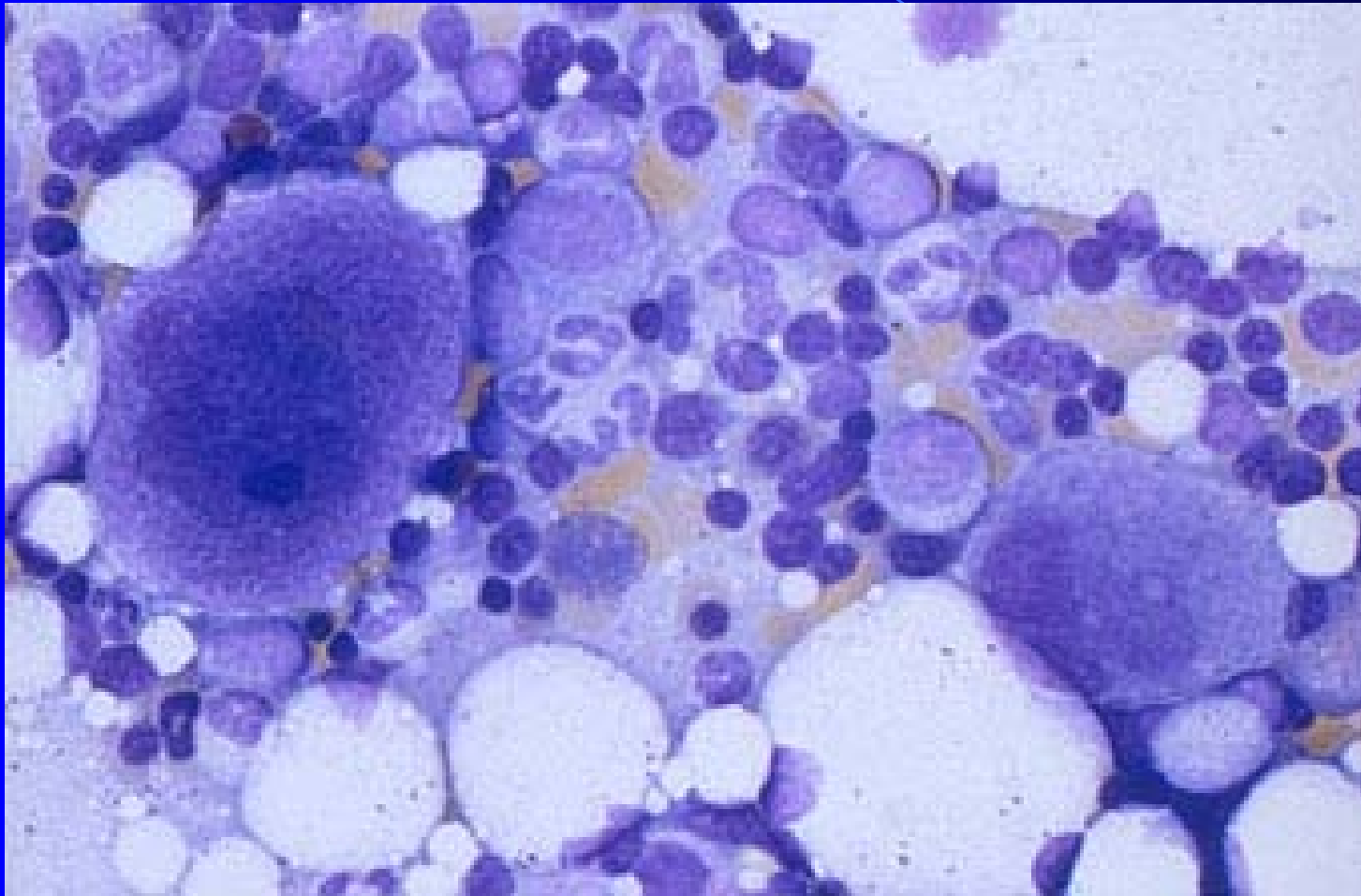
Normoplastisk knoglemarv



Jette Junge, Patologiafdelingen,
Hvidovre Hospital

manan.dk

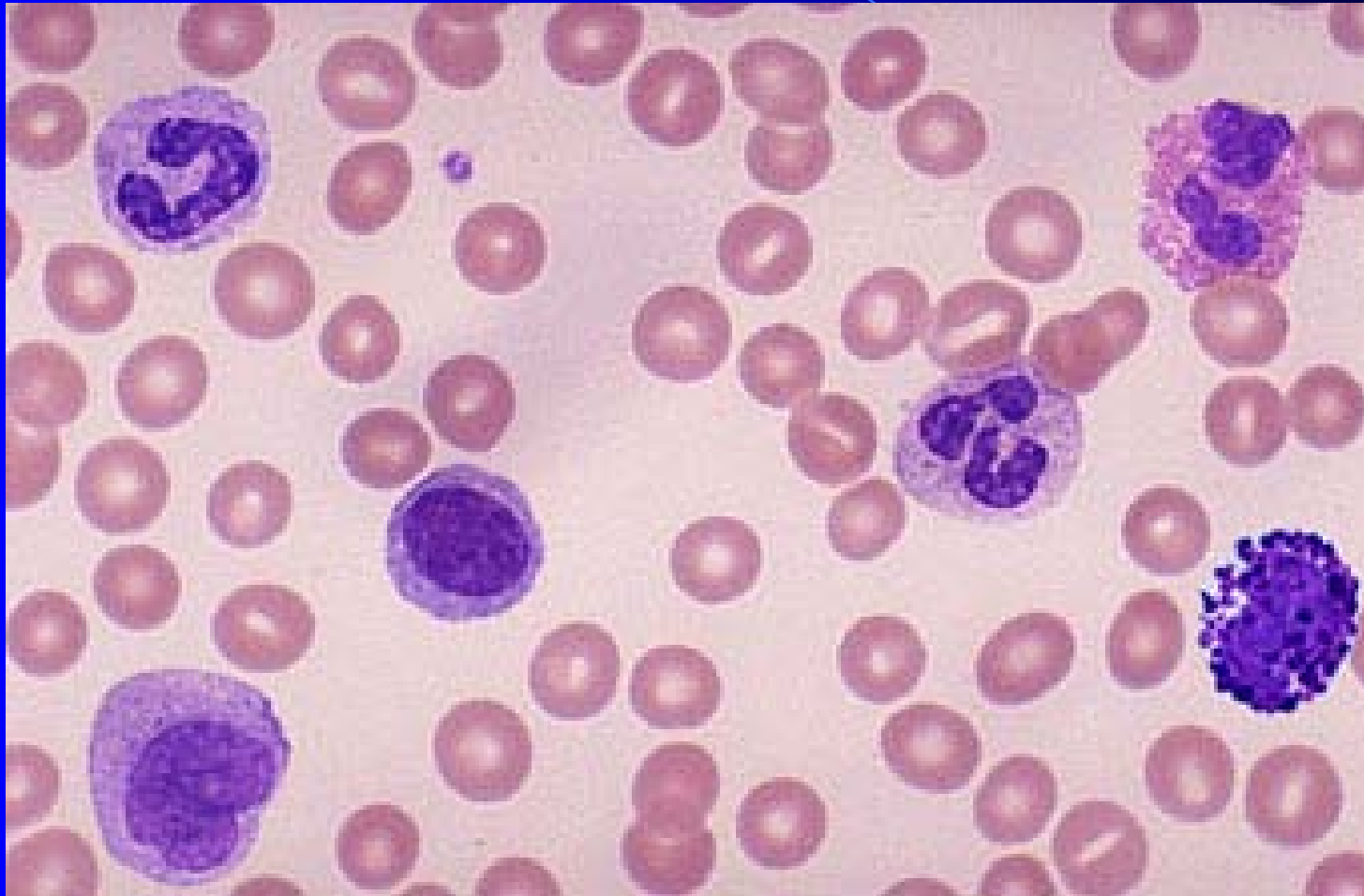
Normoplastisk knoglemarv



Jette Junge, Patologiafdelingen,
Hvidovre Hospital

manan.dk

Normalt perifert blod



Jette Junge, Patologiafdelingen,
Hvidovre Hospital

manan.dk

Normalt perifert blod



Slut



Jette Junge, Patologiafdelingen,
Hvidovre Hospital